



Organisatorische Informationen

Zuschauer

Version: V01

Sehr geehrte Vereinsverantwortliche, anbei erhaltet ihr im Vorfeld unserer Partie einige organisatorische Informationen gemäß dem WFV-Dokument „Hygienekonzept für den Amateurfußball“. Bitte stellt diese Informationen im Vorfeld der Partie auch euren Fans und Zuschauern zur Verfügung.

- Jede Person, welche nicht auf dem Spielberichtsbogen aufgeführt ist, gilt am Spieltag als Zuschauer.
- Bitte beachtet das Zugangskonzept für unser Sportgelände. Dokument im Anhang.
 - Zuschauer dürfen die „Spieler-Zone“ nicht betreten.
 - Zuschauer dürfen sich nur in den „Zuschauer-Zonen“ aufhalten.
 - Jeder Zuschauer muss das Sportgelände über den „Zentralen Zugang“ betreten und dort registrieren. 🟡
 - Die Zuschauer-Zonen sind ausschließlich über die markierten Wege zu betreten (gelbe Pfeile)
- Der Schutz der Gesundheit steht über allem und öffentlich-rechtliche Vorgaben und Verordnungen sind immer vorrangig zu betrachten
 - Es gelten im gesamten Bereich die für Zuschauer seitens WFV empfohlenen Verhaltensregeln. Dokument im Anhang.
 - Der Mindestabstand von 1,5m ist jederzeit einzuhalten.
 - Es ist empfohlen die Corona-Warn-App der Bundesregierung bei Betreten des Sportgeländes installiert zu haben

Vielen Dank für eure Mithilfe und Kooperation



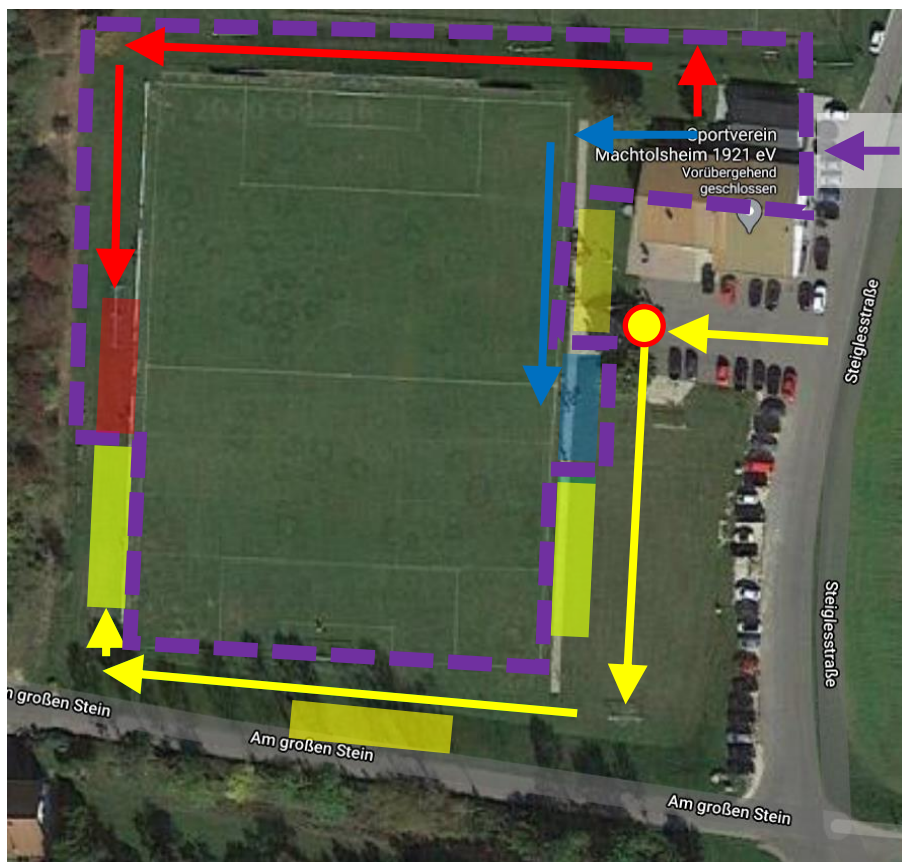
Zugang Sportgelände

Sehr geehrte Spieler, Verantwortliche, Schiedsrichter und Gäste,

- bitte registrieren sie sich vor betreten des Sportgeländes am Zentralen Zugang der Zuschauer-Zone (Spieler ausgenommen).
- bitte verwenden sie die für sie ausgezeichneten Wege um in ihren Bereich zu gelangen.

Zone	Zugang	Wer
Team-Zone SGMMM Coaching-Zone und Auswechselbank		Spieler / Trainerteam / Verantwortliche SGMMM
Team-Zone Gastmannschaft Coaching-Zone und Auswechselbank		Spieler / Trainerteam / Verantwortliche Gastmannschaft
 Spielfeld / Innenraum / Kabinen-Zone		Spieler / Trainerteam / Schiedsrichter Mannschaftsverantwortliche / Sanitäts- / und Ordnungsdienst Funktionsteam
Zuschauer-Zone (Betreten nur nach Registrierung)		Zuschauer

Zentraler Zugang Zuschauer-Zone / Kasse / Registrierpunkt



SCHUTZ- & HYGIENE- REGELN FÜR ZUSCHAUER



Auf der Basis der Corona-Verordnung Sport des Landes
Baden-Württemberg vom 1. Juli 2020

ES SIND JEDERZEIT MINDESTENS **1,5 METER** ABSTAND ZU HALTEN!



Bei einem positiven
Corona-Test im eigenen
Haushalt mindestens 14
Tage zu Hause bleiben.



Bei Erkältungssymptomen, Husten, Fieber (ab 38° Celsius) oder Atemnot zu Hause bleiben. Auch, wenn sich diese Symptome bei Personen im selben Haushalt zeigen.



Allein zum Sportgelände
anreisen.



Am Sportgelände
Anwesenheitsnachweis
ausfüllen.



Nach der Ankunft mindes-
tens 30 Sekunden mit
Seife Hände waschen.



Keine körperlichen
Begrüßungsrituale (z.B.
Händedruck) durchführen.



Geschlossene Räume nur
mit Mund-Nasen-Schutz
betreten.



Den Aufenthalt in
geschlossenen Räumen
auf ein notwendiges
Minimum reduzieren.